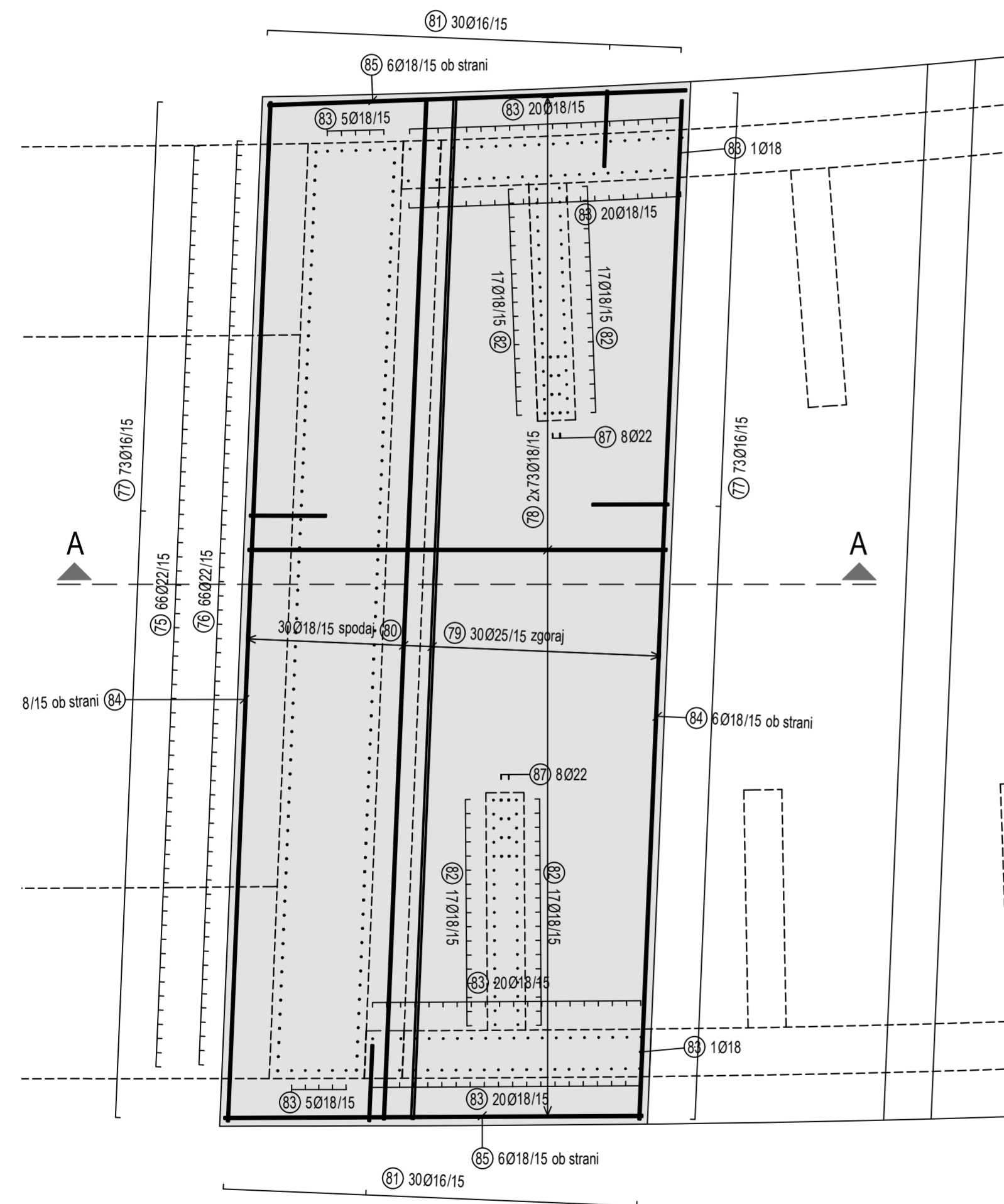


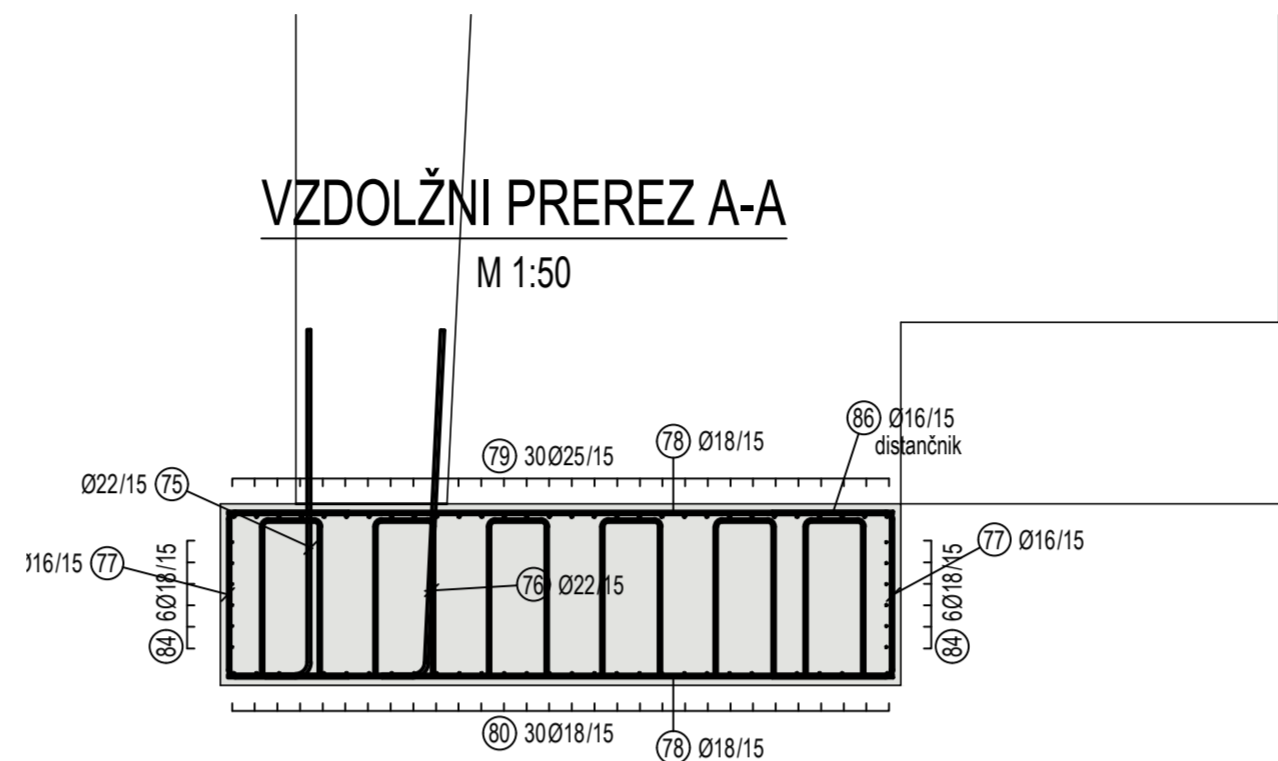
# ARMATURNA RISBA OPORNIKA V OSI 2 - TEMELJ

**TLORIS**  
M 1:50



**VZDOLŽNI PREREZ A-A**

M 1:50



PALIČNA ARMATURA		Jeklo: B500B		Gradbena faza: TEMELJ 2			
Poz.	Kom.	fi	Dolžina	D16	D18	D22	D25
75	66	22	2.600			171.600	
76	66	22	2.600			171.600	
77	146	16	2.700	394.200			
78	146	18	4.390		640.940		
79	30	25	10.760*				322.800
80	30	18	10.760*		322.800		
81	60	16	2.660	159.600			
82	68	18	2.300		156.400		
83	92	18	2.400		220.800		
84	12	18	10.730		128.760		
85	12	18	4.390		52.680		
86	90	16	3.240	291.600			
87	16	22	2.900			46.400	

\* = srednja

Skupna dolžina	845.400	1522.380	389.600	322.800
kg / m	D16 1.621	D18 2.020	D22 3.092	D25 3.951
kg / d	1370.393	3075.208	1204.643	1275.383

Skupna masa (kg) 6925.627

Fiksne in standardne dolžine Jeklo: B500B Gradbena faza: TEMELJ 2

fi (mm)	Skupna L	kg/m	Masa (kg)
18	1145.180	2.020	2313.264
25	322.800	3.951	1275.383

Skupna masa (kg) 3588.647

strojno Jeklo: B500B Gradbena faza: TEMELJ 2

fi (mm)	Skupna L	kg/m	Masa (kg)
16	845.400	1.621	1370.393
18	377.200	2.020	761.944
22	389.600	3.092	1204.643

Skupna masa (kg) 3336.980

Povzetek izvlečka Jeklo: B500B Gradbena faza: TEMELJ 2

Fiksne in standardne dolžine	3588.647
strojno	3336.980

Skupna masa (kg) 6925.627

## MATERIALI




Vsi materiali morajo biti certificirani in ustrezati zahtevam iz tehničnih smernic za ceste TSC 04.100.

### BETON (SIST EN 206-1, SIST 1026):

konstrukcijski element	zahteve
hodniki, robni venci	C 30/37, XD3, XF4, 4 % zračnih por, PV-III, VB3
prekladna konstrukcija	C 35/45, XD1, XF2, PV-I, VB2
oporniki, stene in krila	C 30/37, XD3, XC3, XF4, PV-III, VB3
temeljne in prehodne plošče	C 25/30, XC2, XA1(po potrebi), PV-I, VB1
podbeton	C12/15, X0

### ARMATURA (SIST EN 10080)

- rebriasto armaturno jeklo B500 B
- zaščitni sloj: vse površine 5,00 cm

02					
01					
št.	sprememba	opis spremembe		datum	podpis
investitor:	 Občina Sevnica Glavni trg 19a 8290 Sevnica	objekt:	Komunalno opremljanje v PC Sevnica – Preložitve ceste LC373071 od km 0,0+21,0 do km 0,2+16,70 in ureditev dostopne ceste JP594281 ter izvenmivojskega križanja z železniško progo št. 81 Sevnica–Trebnje v Sevnici		
vodilni projektant:	 pnz PNZ svetovanje projektiranje d.o.o.	načrt:	2 Načrt s področja gradbeništva 2/01 NADVOZ		
projektant načrta:	 pnz PNZ svetovanje projektiranje d.o.o.	risba:	Armaturni načrt: Opornik v osi 2 - temelj		
		ident. št. IZS	podpis	merilo:	1:50
vodja projekta:	Marko JELENC, univ. dipl. inž. grad.	G-0123		vrsta projekta:	PZI
pooblaščen inž.:	Ervin JEZOVSKEK univ.dipl.inž.grad.	G-3891		št. projekta:	18_761
obdelovalec:	Tomaž Šabec, mag. inž. grad.	G-4681		datum:	April 2021
št. odseka:	ahivska številka:	vrsta dokumentacije:	šifra priloge:	črna koda:	
		004.2160	G.271		